

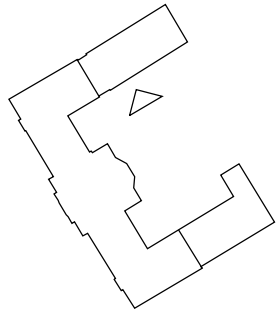


LEGENDA:

- STÁVAJÍCÍ KONSTRUKCE
- NOVÉ KONSTRUKCE
- NEJÍ PŘEDMĚTEM TĚTO ČÁSTI PROJEKTOVÉ DOKUMENTACE

POZNÁMKY:

- POPIS KONSTRUKCÍ A ÚPRAV - BLÍŽE VIZ TECHNICKÁ ZPRÁVA
- TECHNICKÁ ZPRÁVA JE NEDÍLNOU SOUČÁSTÍ PROJEKTOVÉ DOKUMENTACE !!!
- JEDNOTLIVÉ ROZMĚRY OBJEKTU JSOU PŘEVZATY Z PŘEDANÉ PROJEKTOVÉ DOKUMENTACE.
- VEŠKERÉ ROZMĚRY JE NUTNO OVĚRIT NA STAVBĚ !!!
- DEMONTÁŽE A BOURACÍ PRÁCE BUDOU PROVEDENY DLE POPISU V TECHNICKÉ ZPRÁVĚ.



Tato dokumentace je duševním vlastnictvím chráněným platnými zákony. Nesmí být bez předchozího písemného souhlasu autora kopírována, rozmnožována, upravována a zplstupňována třetími osobami. I Projektant při návrhu, výpočtu a vypracování projektové dokumentace předpokládá, že stavba bude prováděna dle platných norem ČSN. I Textová část je nedílnou součástí dokumentace. I Veškeré rozměry konstrukcí jsou uvedeny ve skladebných rozměrech. I Stavbu dle této projektové dokumentace musí provádět odborná firma k tomu ze zákona způsobilá.



LAPLAN s.r.o., Cejl 504/38, 602 00 Brno
IČO: 292 01 691, laplan.cz
ID datové schránky: f9umfsq

0,000=236,04 m n.m.

Rekonstrukce budovy Kounicova 684/16, Brno

Název stavby
Kounicova 684/16, 602 00 Brno, k.ú. Veveří
Místo
Vyšší odborná škola zdravotnická Brno, p.o., Kounicova 684/16, 602 00 Brno
Stavebník

SO.03 - výměna výplní otvorů v obálce budovy

Stavební objekt
D.1.1 Architektonicko-stavební řešení
Část dokumentace

provedení stavby

POHLED JZD_NS 1:100 735x445

Název výkresu	Měřítko	Formát
11	01	10/2022
Číslo výkresu	Revize	Datum
Kotováno	Číslo zakázky	Sada

Ing. Filip Vacek

Projektant HIP

Ing. Ondřej Rubeš

Vypracoval

Ing. arch. Martin Pavlun

Odpovědný projektant

